

# Roadbook

RDR 22-ROADBOOK

25/10 - 06/11



© Jérémie François-Ilago

## COMMENT ACCEDER AU VILLAGE

Parkings, bus, navetts |05

## LES TEMPS FORTS

Planning des temps forts du  
village |09

## OÙ EST CE QUE L'ON MANGE

Lieux de restauration |14

- 04** Team
- 05** Accès
- 09** Village
- 10** Plan du port
- 11** Temps forts
- 14** Restauration
- 16** Suivre la course
- 17** Réseaux sociaux
- 18** Partenaires





# FABRICE PAYEN

© Jérémie François-Ilago

**ILLE ET VILAINE, CAP VERS  
L'INCLUSION**



**Fabrice Payen**

**Skipper**



**Amande Salas Rivera**

**Cheffe de projet**



**Eloïse Boisbunon**

**Assistante cheffe de projet**



**Hugo Vindrier**

**Préparateur**



**Matthieu Robin**

**Assistant Préparateur**



**Marin-louis Moreau**

**Assistant Préparateur / Equipier**



**Noa Théodin**

**Bénévole communication**



**Stéphane Robert**

**Bénévole Team**



© Jérémie François-Illago

# ACCES

## Parking Deux Roues

Entrées Rocabey, Gare Maritime  
et Av. Louis Martin

## Parking visiteurs - Payants

Parking 1 (P1)  
Hippodrome Féval (3000 places)

Parking 2 (P2)  
Paramé (800 places)

Ces parkings payants donnent  
accès aux navettes vers le village.

## Bus et navettes

### Navettes

Fréquences: Toutes les 15min  
jusqu'à 1h après la fermeture du  
village

Arrêt: Louis Martin pour  
Hippodrome - Féval (P1)

Arrêt: Rocabey pour Paramé (P2)

### Bus

Arrêt Rocabey : Lignes 6 et 9 Arrêt  
Louis Martin: Lignes 1 et 2

Informations sur le site  
[www.reseau-mat.fr](http://www.reseau-mat.fr)



© OC Sport Pen Duick

■ Navette P1 ■ Navette P2

TARFIS

### P1 - Hippodrome Féval

Accès: Rue Paul Féval, 35400  
Saint Malo  
3000 places

**7€/jour (voiture + navette)**

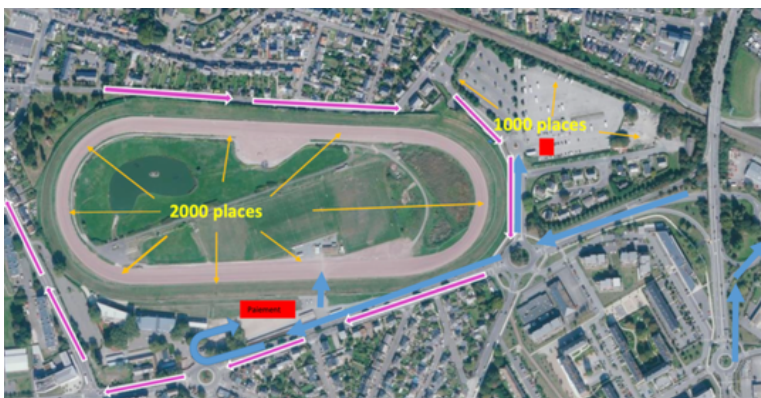
### P2 - Paramé

Accès: 50 rue de la Croix Desilles,  
35400 Saint Malo  
750 places

**7€/jour (voiture + navette)**

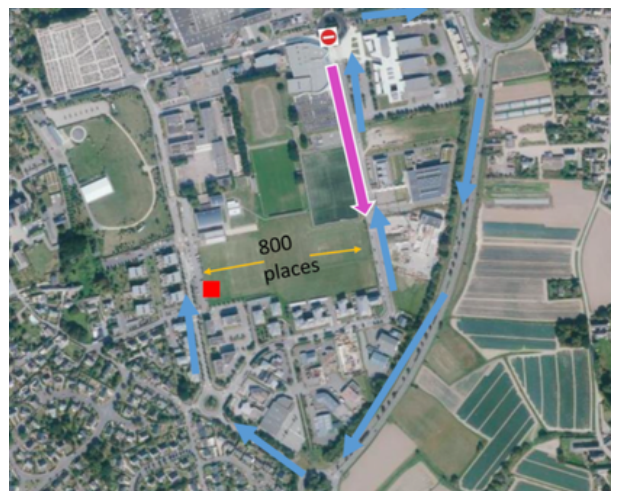
### Navette

Début de service: 8h  
Toutes les 15mins  
**Fin du service à 23h00**



© OC Sport Pen Duick

### P1 - Hippodrome Féval



© OC Sport Pen Duick

### P2 - Paramé

# TRAIN



© Agence APPA

## Liaisons directes TGV

Paris / Saint-Malo : TGV Paris / Rennes ( $\approx 1h30$ ) + TER ( $\approx 1h00$ ) depuis Rennes

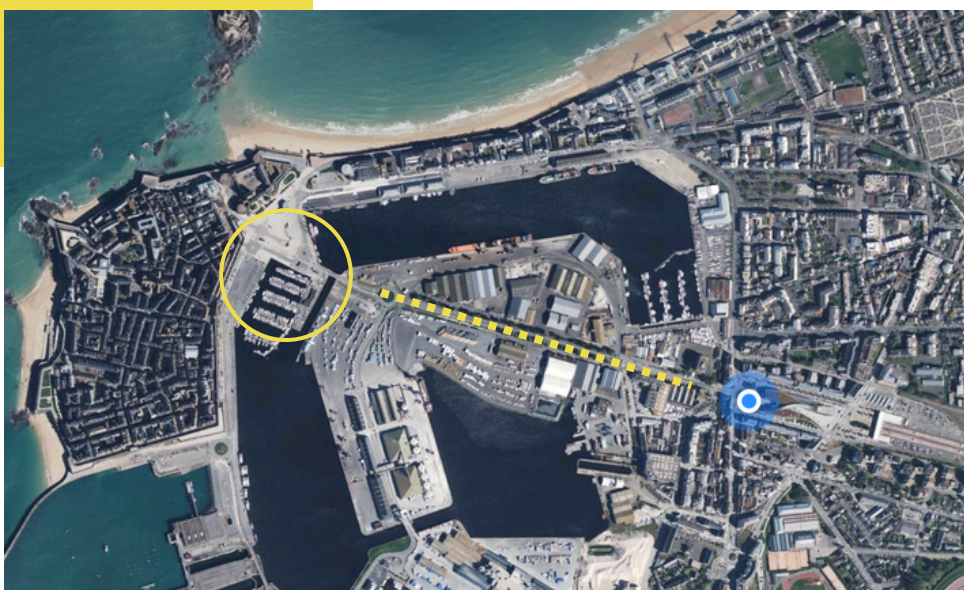
## Liaisons TER

Jusqu'à 17 TER par jour entre Rennes et Saint-Malo + des trains retours jusqu'à 22h30 !

Rejoignez Saint-Malo à plusieurs dès 11€ par personne\* (max 5 personnes par Pass) avec le PASS TER BreizhGo illimité, depuis la gare bretonne de votre choix.

Deux formules au choix : 2 et 7 jours

\_\*le prix du pass 2j est de 55€ et 110€ pour 7 jours consécutifs \_



TRANSPORT

La gare de Saint Malo est située à **15 min** à pied du village de la Route du Rhum.



# AVION

© Patrick Desrochers

## Aéroport

Aéroport de Dinard Bretagne (10km) : <https://www.dinard.aeroport.fr/>

## Voiture

Dinard - Intra Muros : 20 min

## Bus de mer

St Malo <> Dinard  
Traversée de 10min  
Tarifs:  
Aller-Retour: **8,80 €**  
Aller simple: **6 €**

Aéroport de Rennes Saint-Jacques (70km) : <https://www.rennes.aeroport.fr/>

## Voiture

Rennes Saint-Jacques - Intra Muros : 45 min

**Train** (P.6)





HORAIRES

# VILLAGE

© Maxppp - Theillet Laurent

## Horaire du village

Ouverture le mardi 25 octobre à 14h00

Ouvert tous les jours de 10h00 à 20h00

Ouvert le dimanche 6 novembre de 10h00 à 17h00

Nocturnes les 25/26/28/29/31 octobre et les 4/5 novembre jusqu'à 22h00

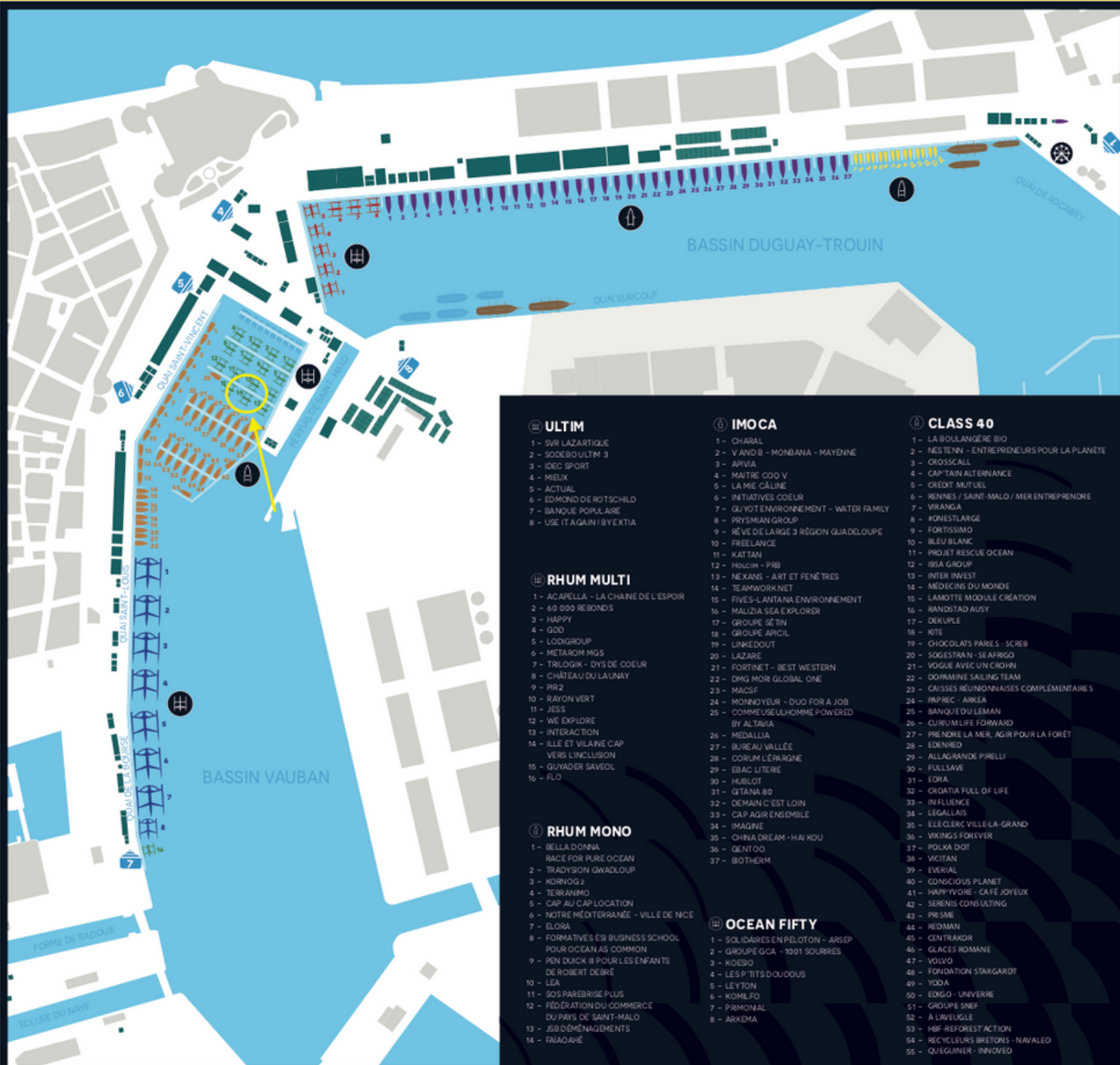
## Horaire Brasserie du Rhum

Ouverture le mardi 25 octobre à 14h00

Ouvert tous les jours de 10h00 à 01h00

Ouvert le dimanche 6 novembre de 10h00 à 17h00

# PLAN DU PORT



© OC Sport Pen Duick

## Organisation de la flotte

Ille et Vilaine, Cap vers l'inclusion est situé Bassin Vauban, deuxième ponton (Bateau n°14)



© Arnaud Pilpré

# TEMPS FORTS

## VILLAGE

### Mardi 25/10

14h00 - 22h

16H30-21H00 : PARADES OCEAN  
FIFTY ULTIMS

### Mercredi 26/10

10h00 - 22h

14H00-17H00 : DÉFILÉ VIEUX  
GRÉMENTS (BASSIN VAUBAN)

17H00 - 20H30: PARADES IMOCA

18H00-20H00: INAUGURATION  
VILLAGE

### Jeudi 27/10

10h00 - 20h

14H00 - 17H00: BAPTÈME  
INITIATION HANSA (HANDI'VOILE)  
(BASSIN DUGUAY TROUIN)

### Vendredi 28/10

10h00 - 22h

08H00 - 13H00: PARADES CLASS 40

14H00 - 17H30: CHALLENGE  
HANDIVOILE + BAPTÈME  
INITIATION  
(BASSIN DUGUAY TROUIN)

14H00 - 17H00: DÉMONSTRATION  
KAYAK (BASSIN VAUBAN)

18H00-20H00: CONCERT  
INAUGURAL

### Samedi 29/10

10h00 - 22h

09H00 - 13H00: PARADES RHUM  
MONO ET MULTI

14H00 - 17H30: CHALLENGE  
HANDIVOILE + BAPTÈME  
INITIATION (BASSIN DUGUAY  
TROUIN

15H00- 17H00: CHAR À VOILE  
(PLAGE DE L'ÉVENTAIL)

16H00 - 18H00 : COURSE PADDLE  
LD (BASSIN VAUBAN)

16H30 - 18H30: COURSE PADDLE  
NOCTURNE (ESP) (BASSIN DUGUAY  
TROUIN)

16H30 - 18H30: COURSE PADDLE  
NOCTURNE (BASSIN VAUBAN)

## **Dimanche 30/10**

**10h00 - 20h**

13H00 - 15H30: COMP. PLANCHE À VOILE (BASSIN VAUBAN)

13H30 - 16H00: CHALLENGE HANDIVOILE + BAPTÈME INITIATION (BASSIN DUGUAY TROUIN)

10H00-15H30: DÉFI RAMEUR (ROND POINT VAUBAN)

**17H00-19H00: PRÉSENTATION SKIPPERS (GRANDE SCÈNE)**

## **Mercredi 02/11**

**10h00 - 20h**

13H00 - 15H30: COMP. PLANCHE À VOILE (BASSIN VAUBAN)

13H00-18H00: PETIT SAUVETEUR (PLAGE DE L'ÉVENTAIL)

14H00-15H30: DÉFI RAMEUR (ROND POINT VAUBAN)

15H30-17H00: PADDLE RESCUE (SMS SNSM) (BASSIN DUGUAY TROUIN)

16H00-17H00: PERCUSSIONS DE RADEAU (SMPE) (BASSIN VAUBAN)

## **Lundi 31/10**

**10h00 - 22h**

12H00-13H00: AQUAJOGGING (PLAGE DE L'ÉVENTAIL)

13H00-18H00: PETIT SAUVETEUR (PLAGE DE L'ÉVENTAIL)

13H30 - 18H00: SCOL'AVRIRON (COLLÈGE ET LYCÉE SNBSM) (BASSIN DUGUAY TROUIN)

14H00-15H30: DÉFI RAMEUR (ROND POINT VAUBAN)

## **Jeudi 03/11**

**10h00 - 22h**

12H00-13H00: AQUAJOGGING (PLAGE DE L'ÉVENTAIL)

13H00-18H00: PETIT SAUVETEUR (PLAGE DE L'ÉVENTAIL)

14H00-15H30: DÉFI RAMEUR (ROND POINT VAUBAN)

## **Mardi 01/11**

**10h00 - 20h**

12H00-13H00: AQUAJOGGING (PLAGE DE L'ÉVENTAIL)

14H00 - 18H00: SCOL'OPI (SNBSM) (BASSIN DUGUAY TROUIN)

14H30-17H00: DÉMONSTRATIONS WING FOIL ET WIND (SURFSCHOOL) (BASSIN VAUBAN)

## **Vendredi 04/11**

**10h00 - 22h**

12H00-13H00: AQUAJOGGING (PLAGE DE L'ÉVENTAIL)

13H00 - 18H00: SORTIE BASSINS ULTIMS

14H00-15H30: DÉFI RAMEUR

15H00-17H00: CHAR À VOILE

## Samedi 05/11

10h00 - 22h

05H00 - 09H00: SORTIE BASSINS  
RHUM MULTI & RHUM MONO

14H00 - 20H00: SORTIE BASSINS  
OCEAN FIFTY & IMOCA

## Dimanche 06/11

10h00 - 17h

06H00 - 08H00: SORTIE BASSINS  
CLASS40

10H00-16H00: RETRANSMISSION  
DÉPART (GRANDE SCÈNE)

**13H02: DÉPART RDR 2022**

### Brasserie du Rhum

Réservez en ligne:

<https://brasseriehurhum.com/>

Fermeture à 01h00 du 25/10 au  
05/11

Fermeture à 17h00 le 06/11

### Les rendez-vous quotidiens du village

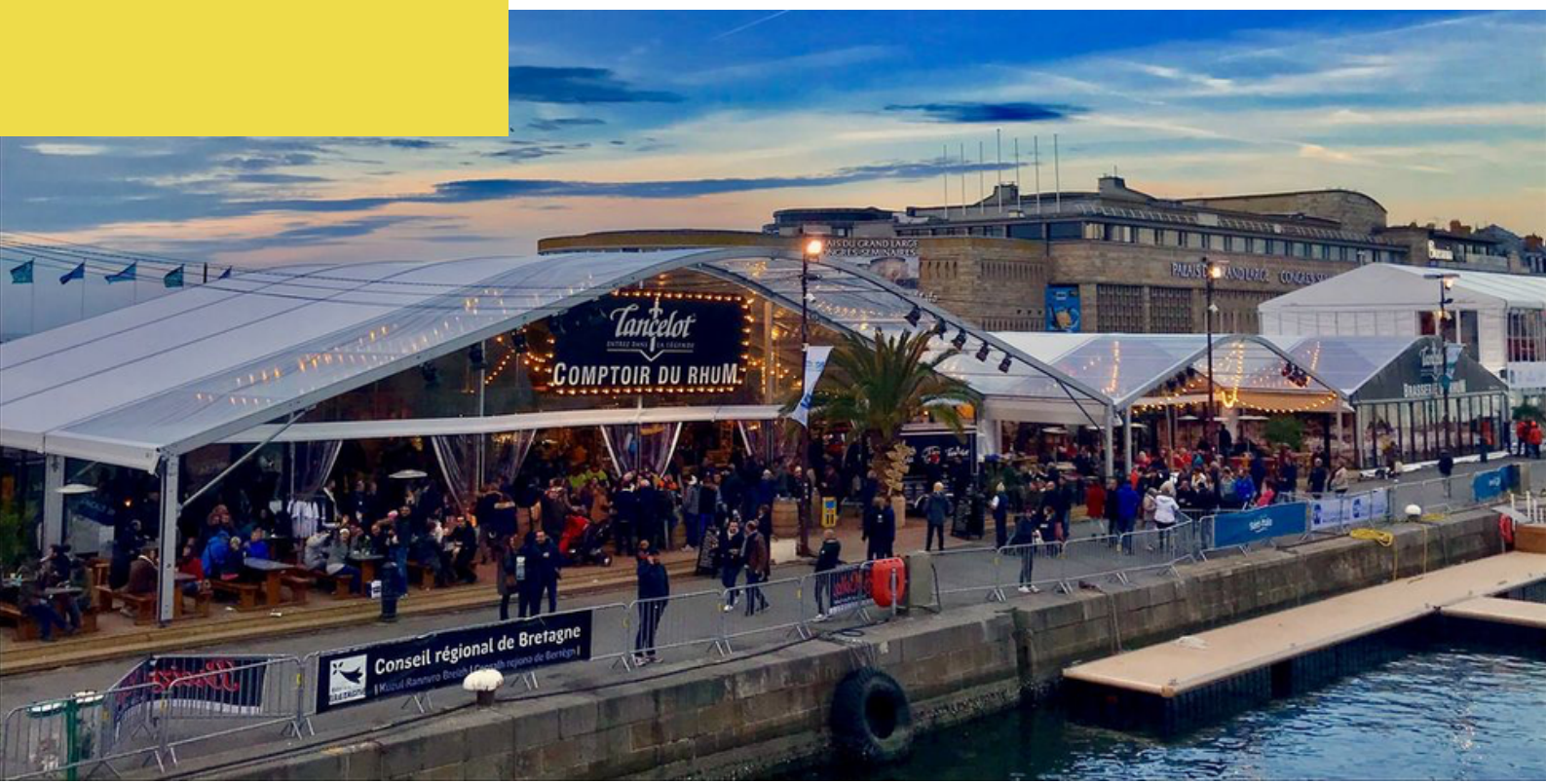
Grande scène et grands écrans

12H30: DIFFUSION DE « LA QUOTIDIENNE DE LA ROUTE DU RHUM »

16H00: L'HEURE DURABLE

17H30: JOURNAL DE LA ROUTE DU RHUM

© Brasserie du rhum



# 2 espaces de restauration

## Salle à manger du Rhum

Lieu: 2e étage Palais du Grand Large

Restaurant entreprises  
Dejeuner ou diner d'affaire

Contact réservation:  
[event@routedurhum.com](mailto:event@routedurhum.com)

## Brasserie du Rhum

Lieu: Au coeur du village, Quai Dugay-Trouin

Restaurant grand public  
Dejeuner ou diner

Réservation en ligne:  
<https://brassieriedurhum.com/>



# Manger à l'extérieur du village

## **Bergamote** (crêperie)

3 Pl. Jean de Châtillon

02 99 40 28 14

## **Fidelis**

10 Rue Jacques Cartier

02 99 40 97 27

## **Cargo Culte**

1 Rue Broussais

02 99 88 08 68

## **La fourchette à droite**

2 Rue de la Pie Qui Boit

02 99 40 97 25

## **Effet Mer**

1 Rue Dauphine

09 81 77 62 38

## **L'Entracte**

7 Rue du Puits aux Braies

02 99 40 80 33

## **Restaurant panoramique Le**

**5**

12 Pl. Chateaubriand

02 99 56 66 52

## **Crêperie Le Corps de Garde**

3 Montée Notre Dame

02 99 40 91 46

## **Restaurant L'Absinthe**

1 Rue de l'Orme

02 99 40 26 15

## **Crêperie Le Sainte Barbe**

14 Rue Sainte-Barbe

02 99 40 98 11

## **Brasserie du Lion D'Or**

1 Pl. Chateaubriand

02 99 56 36 02

## **La Licorne**

6 Pl. Chateaubriand

02 99 40 05 18

## **Les Terroiristes Associés**

21 Rue de Dinan

02 23 17 24 49

## **Timothy**

7 Rue de la Vieille Boucherie

02 99 40 35 36

## **Mésou Chalut**

8 Rue de la Corne de Cerf

02 99 56 71 58

## **Deux Degrés Ouest**

3 Rue de la Pie Qui Boit

02 23 18 49 81

## **Essence Ciel**

14 Rue des Cordiers

02 99 89 93 60

## **Le Bénétin**

4 Chem. des Rochers

Sculptés

02 99 56 97 64



# Suivre la course



© OC Sport Pen Duick

## SITE INTERNET

<https://www.routedurhum.com>

Cartographie en direct

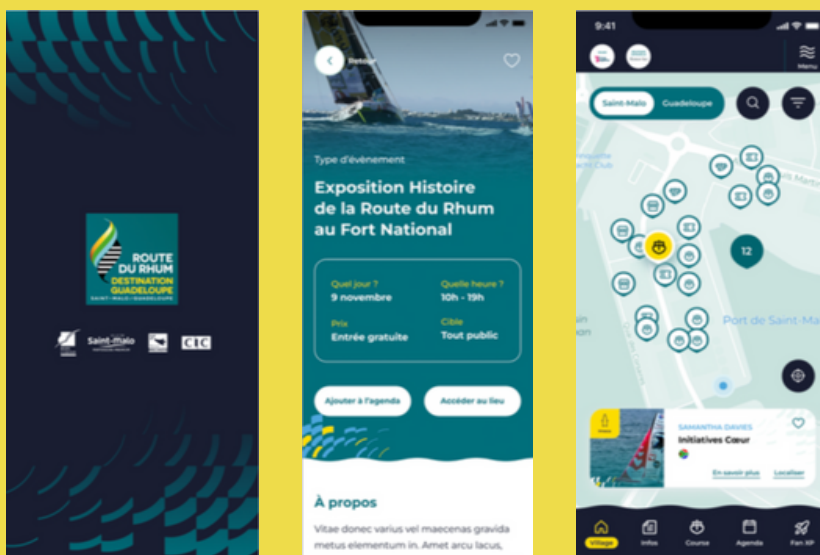
Dernières actualités pour ne manquer aucune info

Accès aux photos, sons et vidéos officielles de la course

Les portraits détaillés des 138 skippers

L'histoire de cette course mythique

Les infos pratiques



© OC Sport Pen Duick

## APPLICATION MOBILE

Disponible sur App Store et Play Store Appli: Route du Rhum - Destination Guadeloupe

Cartographie en direct

Fonction favoris pour ne rien louper de son skipper préféré

Plan interactif du village et géolocalisation

Infos pratiques et parcours Fan expérience

Toutes les infos événements, animations, temps forts



# RESEAUX SOCIAUX



© Maxppp - Philippe Chérel



@routedurhum.official

@routedurhum

@route\_du\_rhum

@routedurhum\_

Route du Rhum  
- Destination Guadeloupe



© Jérémie François-Ilago

Site internet: <https://fabricepayen.fr>



@teamventdebout

@fpayen.sailing

@payenfabrice



## PARTENAIRES TECHNIQUES



## CLUB DES ENTREPRISES INCLUSIVES



PARTENAIRES



***FACE AU HANDICAP***

